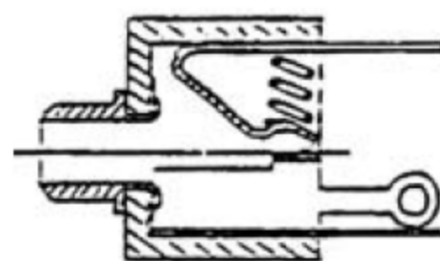
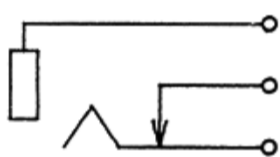
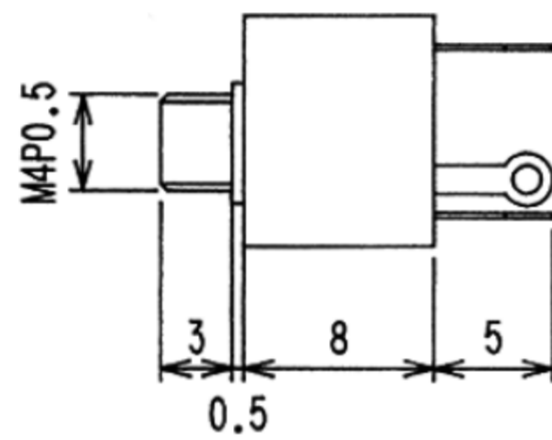
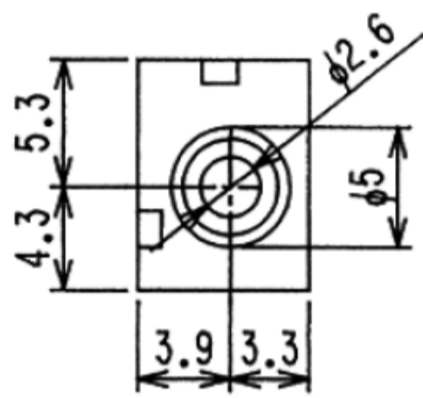




**KLB 1**

Klinkeneinbaukupplung nach JIS C 6560 JC25P2B, 2,5 mm, 2-polig/mono, mit Öffner und Lötäugen, für Rückseitenmontage

- 1. Temperaturbereich** -20 °C/+70 °C
- 2. Werkstoffe**  
Kontaktträger PC, V2 nach UL 94  
Kontakt CuZn, versilbert  
CuZn, vernickelt
- 3. Mechanische Daten**  
Steckkraft 5–20 N  
Ziehkraft 4–20 N  
Steckzyklen ≥ 5000  
Kontaktierung mit Klinkensteckern KLS 1, KLS 10
- 4. Elektrische Daten**  
Durchgangswiderstand ≤ 20 mΩ  
Bemessungsstrom 0,5 A  
Bemessungsspannung 34 V AC/DC  
Prüfspannung 250 V/60 s  
Isolationswiderstand ≥ 100 MΩ



**KLB 1**

Jack chassis socket acc. to JIS C 6560 JC25P2B, 2.5 mm, 2 poles/mono, with break contact and solder eyes, for back side mounting

- 1. Temperature range** -20 °C/+70 °C
- 2. Materials**  
Insulating body PC, V2 according to UL 94  
Contact CuZn, silvered  
CuZn, nickeled
- 3. Mechanical data**  
Insertion force 5–20 N  
Withdrawal force 4–20 N  
Mating cycles ≥ 5000  
Mating with jack plugs KLS 1, KLS 10
- 4. Electrical data**  
Contact resistance ≤ 20 mΩ  
Rated current 0.5 A  
Rated voltage 34 V AC/DC  
Test voltage 250 V/60 s  
Insulation resistance ≥ 100 MΩ

**KLB 1**

Embase femelle jack suivant JIS C 6560 JC25P2B, 2,5 mm, 2 pôles/ mono, avec contact repos et cosses à souder, pour montage par derrière

- 1. Température d'utilisation** -20 °C/+70 °C
- 2. Matériaux**  
Corps isolant PC, V2 suivant UL 94  
Contact CuZn, argenté  
CuZn, nickelé
- 3. Caractéristiques mécaniques**  
Force d'insertion 5–20 N  
Force de séparation 4–20 N  
Nombre de manœuvres ≥ 5000  
Raccordement avec connecteurs mâles jack KLS 1, KLS 10
- 4. Caractéristiques électriques**  
Résistance de contact ≤ 20 mΩ  
Courant assigné 0,5 A  
Tension assignée 34 V AC/DC  
Tension d'essai 250 V/60 s  
Résistance d'isolement ≥ 100 MΩ

the **vital**  
component

Bestellbezeichnung Designation Désignation	Polzahl Poles Pôles	Verpackungseinheit Package unit Unité d'emballage
<b>KLB 1</b>	<b>2</b>	<b>500</b>

Verpackung: lose im Karton oder Kunststoffbeutel  
Packaging: in bulk in a cardboard box or a plastic bag  
Emballage: en vrac dans un carton ou sachet en plastique